

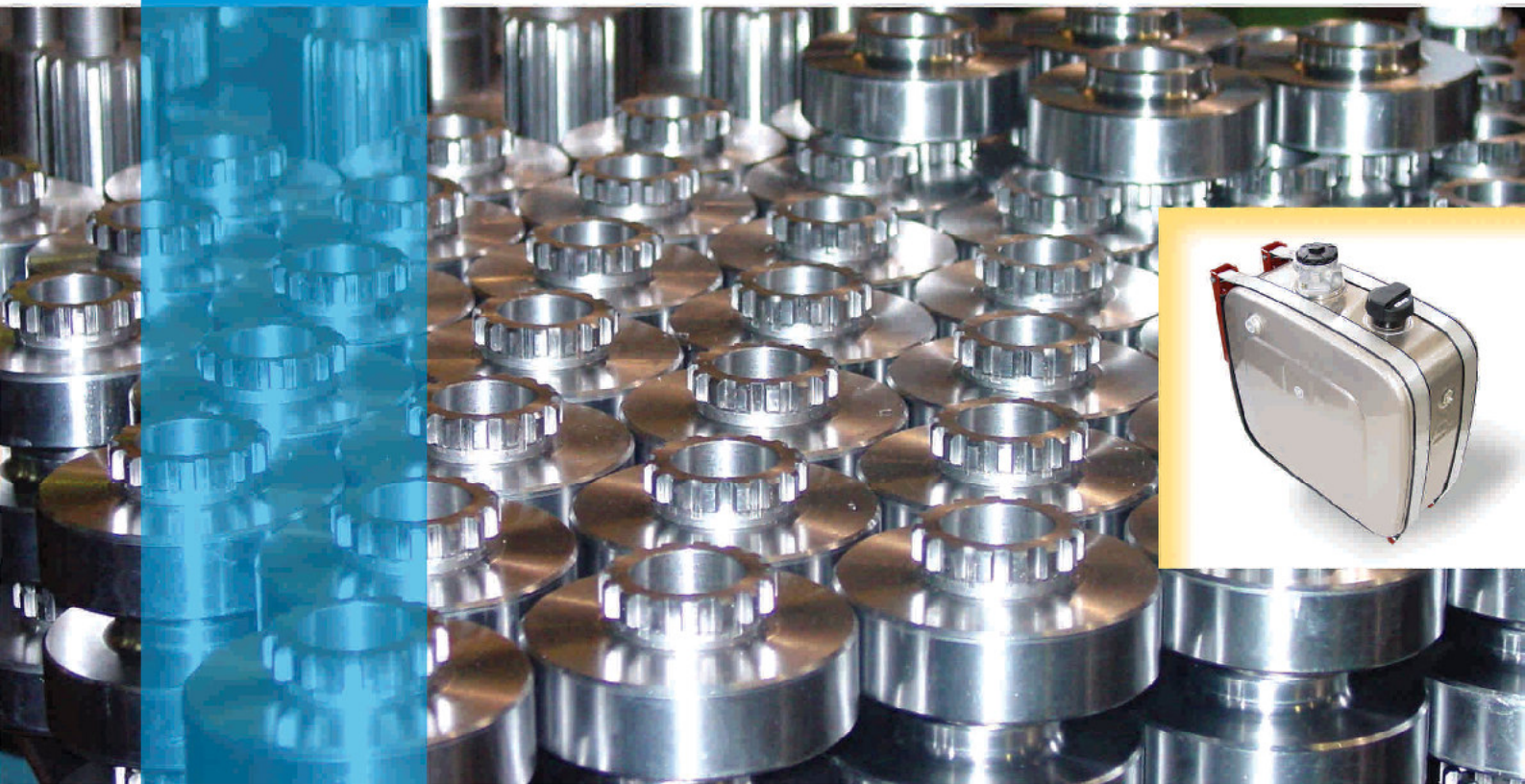
# DEPÓSITOS DE ACEITE

## Oil Tanks

### RÉSERVOIRS HYDRAULIQUES

### ÖLTANKS

CATÁLOGO TÉCNICO / TECHNICAL CATALOGUE / CATALOGUE TECHNIQUE / TECHNISCH KATALOG



**BZ**  
**Bezares S.A.**

# DEPÓSITOS DE ACEITE / Oil Tanks RESERVOIRS HYDRAULIQUES / ÖLTANKS

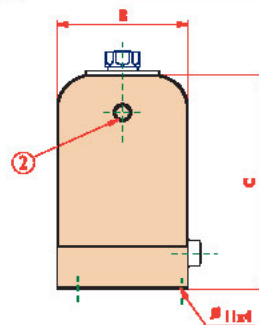
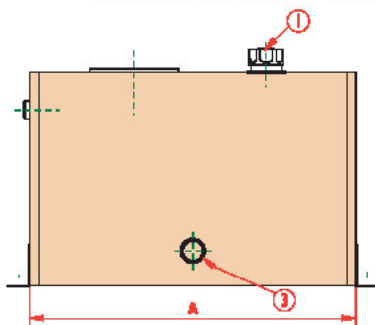
**MONTAJE POSTERIOR / REAR MOUNT**  
**MONTAGE ARRIÈRE / MONTAGE HINTERKABINE**

**LITROS / LITRES / CAPACITÉ / LITER**  
**40/60/80/100/120**

## NOTAS / NOTES LEGENDE / BEZEICHNUNG

1. Tapón desvaporizador / Oil vent plug /  
Bouchon de remplissage-reniflard / Entlüftungsdeckel.
2. Conexión de retorno 1" / Return connection 1" /  
Orifice de retour 1" / Rücklaufanschluß 1".
3. Racor aspiración 1 1/2" / Suction pipe 1 1/2" /  
Orifice d'aspiration 1 1/2" / Sauganschluß 1 1/2".

CODIGO CODE RÉFÉRENCE BESTELL-NUMBER	CAPACIDAD CAPACITY CAPACITÉ KAPAZITÄT	A	B	C	PESO WEIGHT (Kg) MASSE GEWICHT
905410	40 L	330	290	475	13
905510	60 L	490	290	475	19
905610	80 L	650	290	475	25
903410	100 L	600	320	580	31
903710	120 L	720	320	580	38

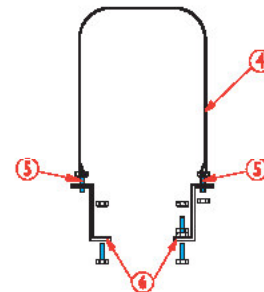
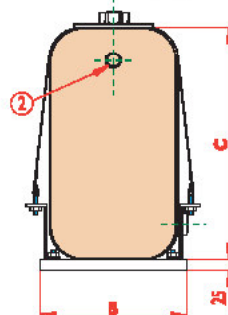
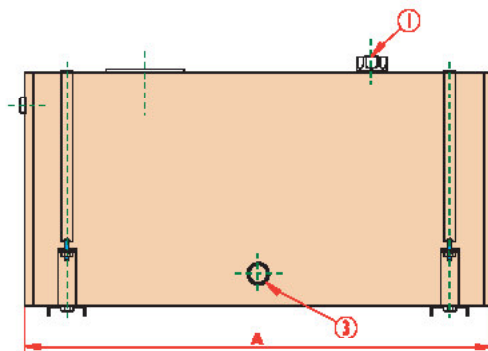


**LITROS / LITRES / CAPACITÉ / LITER**  
**140/160/195**

## NOTAS / NOTES LEGENDE / BEZEICHNUNG

1. Tapón desvaporizador / Oil vent plug /  
Bouchon de remplissage-reniflard / Entlüftungsdeckel
2. Conexión de retorno 1" / Return connection 1" /  
Orifice de retour 1" / Rücklaufanschluß 1"
3. Racor aspiración 1 1/2" / Suction pipe 1 1/2" /  
Orifice d'aspiration 1 1/2" / Sauganschluß 1 1/2".
4. Fleje de acero / Steelband / Sangle de fixation / Stahlband.
5. Varilla roscada / Threaded bar / Tige filetée / Gewindestange.
6. Zeta de acero plegada / Support / Support / Stütze.

CODIGO CODE RÉFÉRENCE BESTELL-NUMBER	CAPACIDAD CAPACITY CAPACITÉ KAPAZITÄT	A	B	C	PESO WEIGHT (Kg) MASSE GEWICHT
903310	195 L	1170	370	580	32
903810	160 L	1000	370	580	28
903510	140 L	840	370	580	22



# Depósitos de Aceite / Oil Tanks RESERVOIRS HYDRAULIQUES / ÖLTANKS

**MONTAJE LATERAL / side MOUNT  
MONTAGE LATÉRAL / SEITENANBAU**

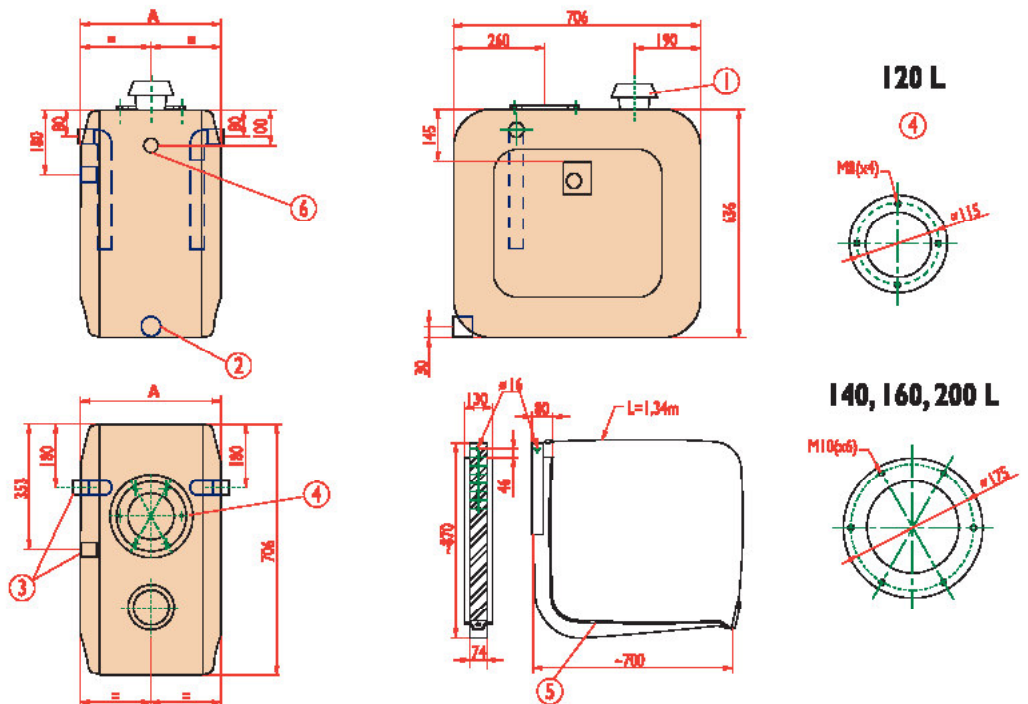
**LITROS / LITRES / CAPACITÉ / LITER  
120/140/160/200**



**Notas / Notes  
Legende / Bezeichnung**

1. Tapón desvaporizador / Oil vent plug /  
Bouchon de remplissage reniflard / Entlüfungsdeckel
2. Racor aspiración 1" 1/2 / Suction pipe 1" 1/2 /  
Orifice d'aspiration 1" 1/2 / Sauganschluß 1" 1/2
3. Conexión de retorno 1" / Return connection 1" /  
Orifice de retour 1" / Rücklaufanschluß 1"
4. Brida de filtro / Filter flange /  
Collerette de filtre / Filterflansch
5. Escuadra de fijación / Support /  
Patte de fixation / Befestigungselemente
6. Indicador nivel / Level indicator /  
Indicateur de niveau / Niveauanzeige

CAPACIDAD/CAPACITY (L) CAPACITÉ/KAPAZITÄT		120	140	160	200
A		350	400	450	500
Capacidad hasta indicador de nivel Capacity until level indicator Capacité utile Kapazität bis zu Niveauanzeige		127	138	162	196
Sin brida para filtro Without flange for filter Sans bride filtre Ohne flansch für filter	Chapa/Steel/Acier/Stahl	90SS12C	90SS14C	90SS16C	90SS20C
	Aluminio/Aluminium/ Aluminium/Aluminium	90AS12C	90AS14C	90AS16C	90AS20C
	Inox/Stainless Steel/ Acier Inoxydable/Rostfreier Stahl	90IS12C	90IS14C	90IS16C	90IS20C
Con brida para filtro With flange for filter Avec bride filtre Mit flansch für filter	Filtro/Filter/Filtre/Filter	9014410	901410		
	Chapa/Steel/Acier/Stahl	90SS12T	90SS14T	90SS16T	90SS20T
	Aluminio/Aluminium/ Aluminium/Aluminium	90AS12T	90AS14T	90AS16T	90AS20T
	Inox/Stainless Steel/ Acier Inoxydable/Rostfreier Stahl	90IS12T	90IS14T	90IS16T	90IS20T
Peso (Kg.) Weight Masse Gewicht	Chapa o Inox/Steel or Stainless Steel/ Acier o Acier Inoxydable/ Stahl o Rostfreier Stahl	23,5	25,5	28	34,5
	Aluminio/Aluminium/ Aluminium/Aluminium	11	12,3	13,4	14,7
	Filtro/Filter/Filtre/Filter	+1,5	+2,7		



# Depósitos de Aceite / Oil Tanks RESERVOIRS HYDRAULIQUES / ÖLTANKS



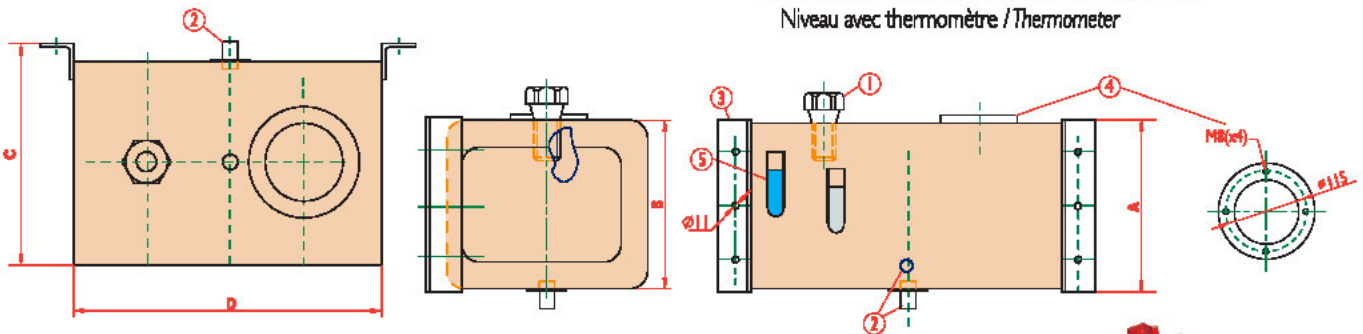
**MONTAJE LATERAL / side MOUNT**  
**MONTAGE LATÉRAL / SEITENANBAU**

**LITROS / LITRES / CAPACITÉ / LITER**  
**30/60**

**NOTAS / NOTES**  
**LEGENDE / BEZEICHNUNG**

1. Tapón desvaporizador / Oil vent plug /  
Bouchon de remplissage-reniflard / Entlüfungsdeckel
2. Racor de aspiración 1" (30L), 1 1/4" x2 (60L) / Suction pipe  
1" (30L), 1 1/4" x2 (60L) / Orifice d'aspiration 1" (30L), 1 1/4" x2 (60L) /  
Sauganschluß 1" (30L), 1 1/4" x2 (60L)
3. Escuadra de fijación / Support /  
Patte de fixation / Befestigungselemente
4. Brida / Flange / Colerette / Flansch
5. Nivel con termómetro / Oil level with thermometer /  
Niveau avec thermomètre / Thermometer

CODIGO CODE RÉFÉRENCE BESTELL-NUMBER	CAPACIDAD CAPACITY CAPACITÉ KAPAZITÄT	A	B	C	D	PESO WEIGHT (Kg) MASSE GEWICHT
902910	30 L	290	280	345	350	6
903610	60 L	320	310	425	580	12



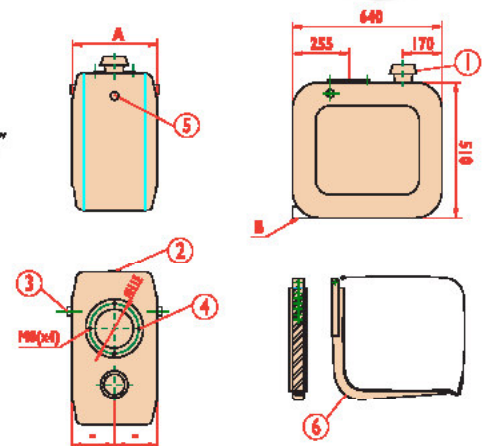
**MONTAJE LATERAL / side MOUNT**  
**MONTAGE LATÉRAL / SEITENANBAU**

**LITROS / LITRES / CAPACITÉ / LITER**  
**75/100**

**NOTAS / NOTES**  
**LEGENDE / BEZEICHNUNG**

1. Tapón de llenado / Oil charging / Bouchon de remplissage-reniflard / Entlüfungsdeckel
2. Conexión de aspiración / Suction connection 1" (30L), 1 1/4" x2 (60L) /  
Orifice d'aspiration 1" (30L), 1 1/4" x2 (60L) /
3. Conexión de retorno 1" Gas / Return connection 1" BSP / Orifice de retour 1" / Rücklaufanschluß 1"
4. Brida de filtro / Filter flange / Colerette de filtre / Filterflansch
5. Indicador de nivel / level indicator / Colerette / Flansch
6. Escuadra sujeción / Bracket / Patte de fixation / Befestigungselemente

CODIGO CODE RÉFÉRENCE BESTELL-NUMBER	CAPACIDAD CAPACITY CAPACITÉ KAPAZITÄT	A	B	PESO WEIGHT (Kg) MASSE GEWICHT
90SS75X	75 L	320	G 1 1/4"	7
90SS10X	100 L	365	G 1 1/2"	8



# Depósitos de Aceite / Oil Tanks RESERVOIRS HYDRAULIQUES / ÖLTANKS

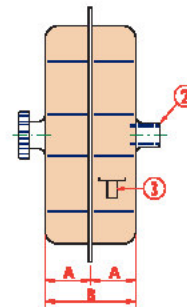
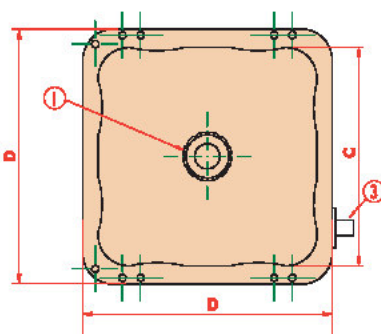
**LITROS / LITRES / CAPACITÉ / LITER**  
**20/40**

**MONTAJE EN CHASIS / CHASIS MOUNT**  
**MONTAGE INTER CHASSIS / FAHRGESTELLMONTAGE**

**NOTAS / NOTES**  
**LEGENDE / BEZEICHNUNG**

1. Tapón desvaporizador / Oil vent plug /  
Bouchon de remplissage-reniflard / Entlüfungsdeckel
2. Racor 1" / Connector, thread 1" /  
Orifice 1" / Anschluß 1"
3. Conexión de retorno 3/4" / Return connection 3/4" /  
Orifice de retour 3/4" / Rücklaufanschluß 3/4"

CODIGO CODE RÉFÉRENCE BESTELL-NUMBER	CAPACIDAD CAPACITY CAPACITÉ KAPAZITÄT	A	B	C	D	PESO WEIGHT (Kg) MASSE GEWICHT
901610	20 L	75	150	360	423	4
901710	40 L	150	300	360	423	8



**LITROS / LITRES / CAPACITÉ / LITER**  
**140/170**

**depósitos de aceite con medidas especiales /**  
**oil tanks with special measurements**  
**RESERVOIRS AVEC DIMENSIONS SPECIALES**  
**ÖLTANKS MIT SPEZIELLEN ABMESSUNGEN**

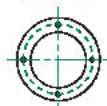
**NOTAS / NOTES**  
**LEGENDE / BEZEICHNUNG**

1. Tapón desvaporizador / Oil vent plug /  
Bouchon de remplissage-reniflard / Entlüfungsdeckel
2. Racor de aspiración 1 1/4" / Suction pipe 1 1/4" /  
Orifice d'aspiration 1 1/4" / Sauganschluß 1 1/4"
3. Conexión de retorno 1" / Return connection 1" /  
Orifice de retour 1" / Rücklaufanschluß 1"
4. Racor 1" / Connector, thread 1" /  
Orifice 1" / Anschluß 1"
5. Escuadra sujeción / Bracket /  
Patte de fixation / Befestigungselemente

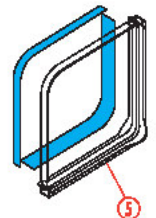
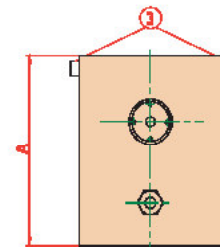
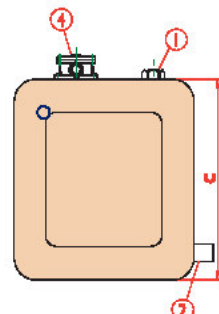
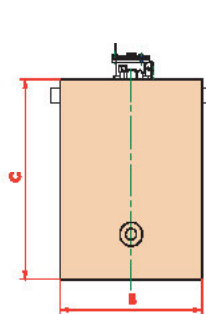
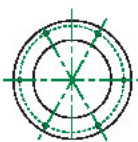
CODIGO CODE RÉFÉRENCE BESTELL-NUMBER	CAPACIDAD CAPACITY CAPACITÉ KAPAZITÄT	A	B	C	PESO WEIGHT (Kg) MASSE GEWICHT
90SS14TW	140 L	570	450	600	25
90SS17TW	170 L	570	550	600	27



**140 L**



**170 L**



**BZ**

# Depósitos de Aceite y Gasoil / Fuel Tanks and Oil Tanks

## RESERVOIRS HYDRAULIQUES ET POUR GAZ OIL / ÖLTANKS UND DIESELÖL TANKS

LITROS / LITRES / CAPACITÉ / LITER

10

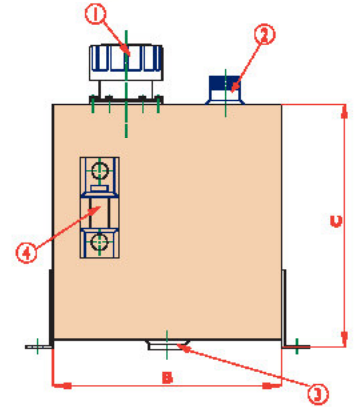
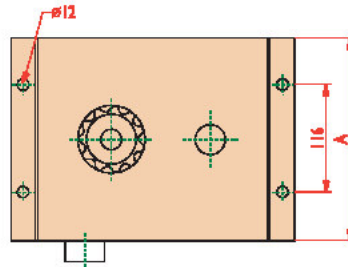
MONTAJE POSTERIOR / REAR MOUNT  
MONTAGE ARRIÈRE / SEITENANBAU



NOTAS / NOTES  
LEGENDE / BEZEICHNUNG

1. Tapón desvaporizador / Oil vent / Bouchon de remplissage-reniflard / Entlüftungsdeckel.
2. Tapón 3/4" / Plug 3/4" / Bouchon 3/4" / Deckel 3/4".
3. Racor de aspiración 1" / Suction pipe 1" / Orifice d'aspiration 1" / Sauganschluss 1".
4. Indicador de nivel / Level indicator / Indicateur de niveau / Niveauanzeige.

CODIGO CODE RÉFÉRENCE BESTELL-NUMBER	CAPACIDAD CAPACITY CAPACITÉ KAPAZITÄT	A	B	C	PESO WEIGHT (Kg) MASSE GEWICHT
9016310	10 L	220	250	268	6



depósitos de gasoil / diesel fuel tanks  
RESERVOIRS POUR GAZ OIL / DIESELÖL TANKS

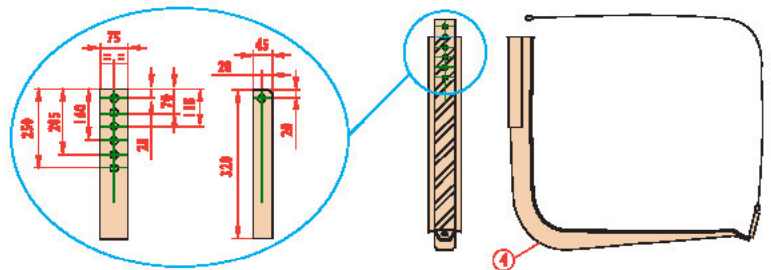
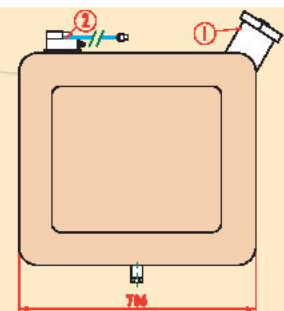
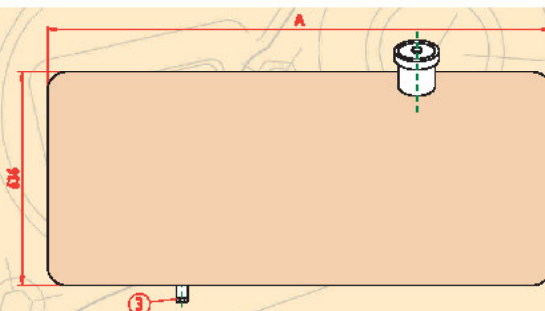
LITROS / LITRES / CAPACITÉ / LITER

175/800

NOTAS / NOTES  
LEGENDE / BEZEICHNUNG

1. Tapón de llenado / Fuel charging / Bouchon de remplissage / Dieselöleinfülldeckel.
2. Indicador de nivel / Level indicator / Indicateur de niveau / Füllstandsanzeiger.
3. Tapón de drenaje / Drain plug / Bouchon de vidange / Ablasschraube.
4. Escuadra de fijación / Support angle / Patte de fixation / Befestigungselemente.

CHAPA STEEL ACIER STAHL	ALUMINIO ALUMINIUM ALUMINIUM ALUMINIUM	CAPACIDAD CAPACITY CAPACITÉ KAPAZITÄT	A	PESO / WEIGHT (Kg) MASSE / GEWICHT	
				CHAPA/STEEL ACIER/STAHL	ALUMINIO ALUMINIUM
9019410	-	135 L	350	35	-
9019110	9018410	200 L	500	45	30
9019510	-	250 L	610	50	-
9019610	9020210	300 L	735	62	45
9019710	9020310	400 L	1000	92	62
9019810	9020410	500 L	1250	100	68
9019910	9020510	600 L	1500	120	80
9020010	9020610	700 L	1800	130	88
9020110	9020710	800 L	2000	165	110

# Depósitos de Gasoil / Diesel Fuel Tanks

## RESERVOIRS POUR GAZ OIL / DIESELOEL TANKS

LITROS / LITRES / CAPACITÉ / LITER

410/170 / 600/200

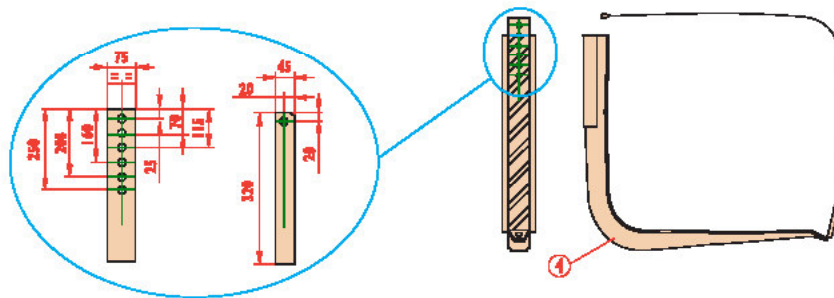
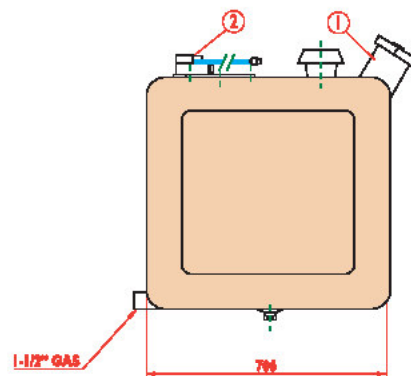
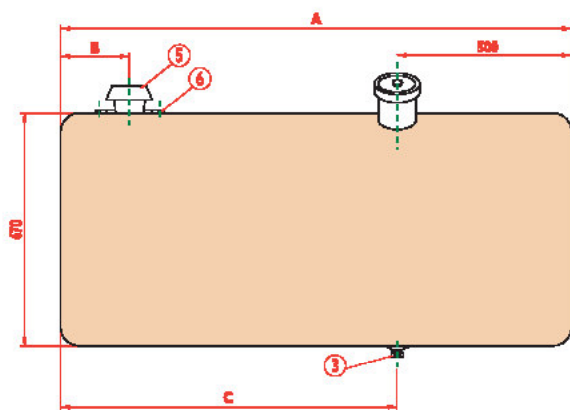
depósitos combinados gasoil-hidráulicos  
 COMBINED diesel-fuel tanks  
 RESERVOIR COMBINÉ GAZ OIL ET HYDRAULIQUE  
 KOMBINIERT DIESELOEL UND HYDRAULISCH ÖLTANK



NOTAS / NOTES  
 LEGENDE / BEZEICHNUNG

1. Tapón de llenado / Fuel charging / Bouchon de remplissage / Dieseleinfülldeckel.
2. Indicador de nivel / Level indicator / Indicateur de niveau / Füllstandsanzeiger.
3. Tapón de drenaje / Drain plug / Bouchon de vidange / Ablasschraube.
4. Escuadra de fijación / Support angle / Patte de fixation / Befestigungselemente.
5. Tapón desvaporizador / Oil vent plug / Bouchon de remplissage-reniflard / Entlüftungsdeckel.
6. Brida filtro / Filter flange / Bride pour filtre / Filterflansch.

CHAPA STEEL ACIER STAHL	ALUMINIO ALUMINIUM ALUMINIUM ALUMINIUM	CAPACIDAD CAPACITY CAPACITÉ KAPAZITÄT	A	B	C	PESO / WEIGHT (Kg) MASSE / GEWICHT	
						CHAPASTEEL ACIERSTAHL	ALUMINIO ALUMINIUM
9020810	9021010	410/170L	1500	225	1000	130	88
9020910	9021110	600/200L	2000	250	1500	140	95



INDICADORES DE NIVEL ORIGINALES  
 ORIGINAL LEVER INDICATOR  
 INDICATEURS DE NIVEAU ORIGINALES  
 ORIGINAL-FÜLLSTANDSANZEIGER

REF. CODE RÉFÉRENCE BESTELL-NUMBER	DENOMINACION DESCRIPTION DENOMINATION BEZEICHNUNG
9021210	Iveco
9021310	Man
9021410	Mercedes Actros
9021510	Renault
9021610	Volvo



# BZ Bezares S.A.

## ESPAÑA

AVDA. CAMARA DE LA INDUSTRIA, 12  
28958 MOSTOLES (Madrid) Spain.  
Tel.: + 34 902 333 331  
Fax: + 34 91 647 42 92  
<http://www.bezares.com>  
E-MAIL: [bezares@bezares.com](mailto:bezares@bezares.com)



DELEGACION CATALUÑA  
C/ Mollet, 28.  
08120 La Llagosta (Barcelona)  
Tel.: + 34 93 574 36 55  
Fax: + 34 93 574 80 25  
E-MAIL: [bezaresbarina@bezares.com](mailto:bezaresbarina@bezares.com)

## FRANCIA



BEZARES FRANCE  
106, AVENUE DES ROSES  
ZAC DE LA BUTTE GAYEN  
94440 SANTENY - FRANCE  
Tel.: + 33 01 45 10 5 40  
Fax: + 33 01 43 86 43 93  
E-MAIL: [bezaresfrance@wanadoo.fr](mailto:bezaresfrance@wanadoo.fr)

## E.E.U.U.

Power Transmission Options Ltd. (PTO)  
6434 Wise Ave. NW  
NORTH CANTON, OH 44720. USA  
Phone.: + 1 330 305 9940  
Fax: + 1 330 305 9928  
E-MAIL: [info@pto-usa.com](mailto:info@pto-usa.com)

