

НАПОРНЫЕ ФИЛЬТРЫ СЕРИИ HF 705



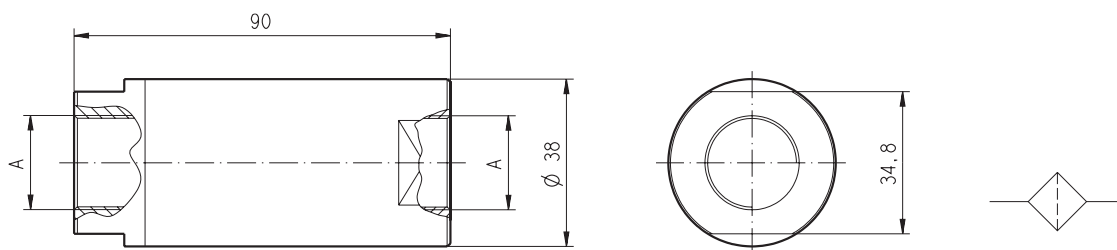
Напорный фильтры высокого давления серии HF 705 специально спроектированы для компактной установки в напорную линию и эффективной защиты гидравлической системы от загрязнений.

- КОМПАТНЫЕ РАЗМЕРЫ
- СЪЕМНЫЙ И РЕГЕНИРИРУЕМЫЙ ФИЛЬТРУЮЩИЙ ЭЛЕМЕНТ
- РЕВЕРСИВНЫЙ ПОТОК

МАТЕРИАЛЫ	Корпус	Алюминий с гальванич. покрытием
	Фильтрующий элемент	Пористая бронза
	Уплотнения	Резина - Витон
СОВМЕСТИМОСТЬ ЖИДКОСТИ ПО ISO 2943	По стандарту ISO 6743/4	С минеральными маслами (HH-HM-HR-HV-HG) и синтетич. жидкостями (HS-HFDR-HFDU-HFDS)
РАСХОД	макс.	50 [л/мин]
РАБОЧЕЕ ДАВЛЕНИЕ	макс.	35000 [кПа] - 350 [бар]
ТЕСТИРУЕМОЕ ДАВЛЕНИЕ		50000 [кПа] - 500 [бар]
РАЗРЫВНОЕ ДАВЛЕНИЕ		80000 [кПа] - 800 [бар]
ПЕРЕПАД ДАВЛЕНИЯ РАЗРУШЕНИЯ ФИЛЬТРУЮЩЕГО ЭЛЕМЕНТА	Согласно стандарту ISO 2841	1500 [кПа] - 15 [бар]
РАБОЧАЯ ТЕМПЕРАТУРА	С резиновыми уплотнениями	- 30 + 90 [°C]
	С уплотнениями Витон	-20 + 110 [°C]

ТЕХНИЧЕСКИЕ ПАРАМЕТРЫ

DI 16-D01/0999



A (*)	Вес
	грамм
G 1/4	515
G 3/8	500
G 1/2	470

(*) Метрическая резьба на заказ.

КОД ДЛЯ ЗАКАЗА

1	2	3	4
HF 705-10.040 -	T -	SB010 -	GB -
			B

1	Направление потока	КОД
<input checked="" type="checkbox"/>	Реверсивное	T

2	Тонкость фильтрации	КОД
<input checked="" type="checkbox"/>	10 [мкм] Пористая бронза	SB010
<input type="checkbox"/>	25 [мкм] Пористая бронза	SB025
<input type="checkbox"/>	40 [мкм] Пористая бронза	SB040
<input type="checkbox"/>	60 [мкм] Пористая бронза	SB060

Стандарт

3	Порты	КОД
Резьба GAS (BSPP)		
<input type="checkbox"/>	G 1/4	GB
<input type="checkbox"/>	G 3/8	GC
<input type="checkbox"/>	G 1/2	GD

4	Уплотнения	КОД
<input type="checkbox"/>	Резина	B
<input type="checkbox"/>	Витон	V

На заказ

КОД ДЛЯ ЗАКАЗА ФИЛЬТРУЮЩЕГО ЭЛЕМЕНТА

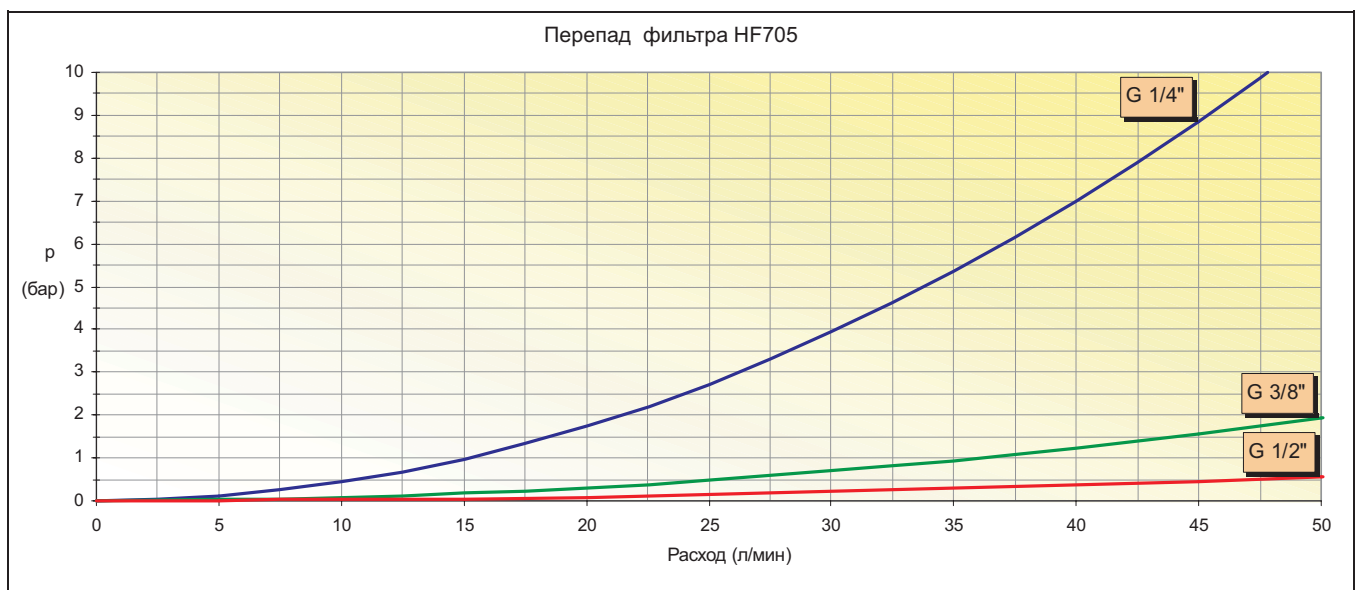
1		SB010
HE K80-10.040 -		

1	Тонкость фильтрации	КОД
<input type="checkbox"/>	См. таблицу выше	

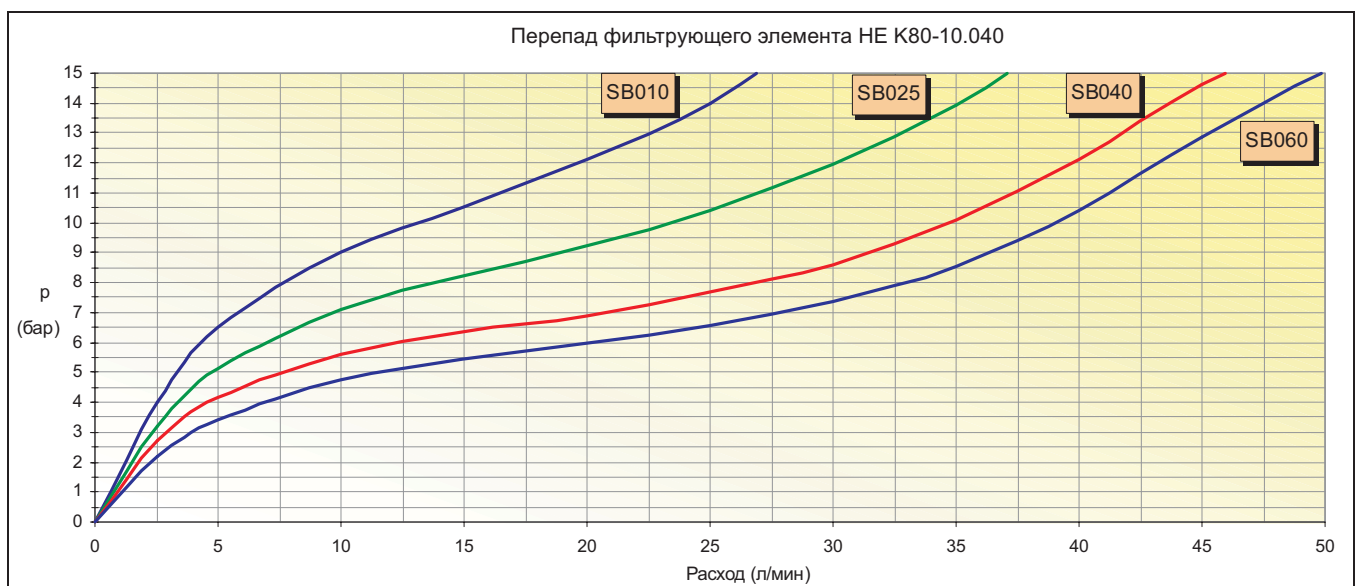
НАПОРНЫЕ ФИЛЬТРЫ СЕРИИ HF 705

Перепад давления на фильтрах не более 15 бар.

1) Перепад давления между входным и выходным портами.



2) Перепад давления фильтрующих элементов.



ФИЛЬТРЫ HF 705

Входной порт	10 МИКРОН		25 МИКРОН		Вес фильтра (кг)
	Номин. расход (л/мин)	Тип фильтра	Номин. расход (л/мин)	Тип фильтра	
G 1/4"	15	HF705-10.040 SB010	25	HF705-10.040 SB025	0,1
G 3/8"	20		30		
G 1/2"	25		35		

Входной порт	40 МИКРОН		60 МИКРОН		Вес фильтра (кг)
	Номин. расход (л/мин)	Тип фильтра	Номин. расход (л/мин)	Тип фильтра	
G 1/4"	30	HF705-10.040 SB040	35	HF705-10.040 SB060	0,1
G 3/8"	40		45		
G 1/2"	45		50		