

# ШЕСТЕРЕННЫЕ НАСОСЫ И ГИДРОМОТОРЫ

## ПРЕИМУЩЕСТВА

- Низкий уровень шума
- Возможность преобразования в многоступенчатый насос
- Высокий КПД
- Высокая надежность



## 1P/MB 1,5P/MB 1,6P/MB

Шестеренные насосы и гидромоторы в алюминиевом корпусе. Рабочий объем от 1,1 см<sup>3</sup> до 5,5 см<sup>3</sup> для серии 1P/MB, от 1,1 см<sup>3</sup> до 7,5 см<sup>3</sup> для серии 1,5P/MB и от 1,4 см<sup>3</sup> до 6,1 см<sup>3</sup> для серии 1,6P/MB.

## 2P/MB 2,5P/MB

Шестеренные насосы и гидромоторы в алюминиевом корпусе. Рабочий объем от 4,5 см<sup>3</sup> до 26 см<sup>3</sup> для серии 2P/MB, и от 16 см<sup>3</sup> до 44 см<sup>3</sup> для серии 2,5P/MB.



## 3P/MB 3,5PC/MC

Шестеренные насосы и гидромоторы в алюминиевом корпусе. Рабочий объем от 21 см<sup>3</sup> до 65 см<sup>3</sup> для серии 3P/MB, и от 55 см<sup>3</sup> до 98 см<sup>3</sup> для серии 3,5PC/MC.



# ШЕСТЕРЕННЫЕ НАСОСЫ И ГИДРОМОТОРЫ

## 2PZ

Шестеренные насосы с двойным зацеплением в алюминиевом корпусе. Рабочий объем от 8 см<sup>3</sup> до 22,5 см<sup>3</sup>.

## ПРЕИМУЩЕСТВА

Уровень шума существенно ниже по сравнению с традиционными шестеренными насосами. Идеально подходят для промышленных насосных агрегатов переменного тока и для министанций постоянного тока.



## 3HP/M

Шестеренные насосы и гидромоторы в чугунном корпусе. Рабочий объем от 21 см<sup>3</sup> до 90 см<sup>3</sup> для серии 3P/MB.

## ПРЕИМУЩЕСТВА

Насосы рассчитаны на высокие нагрузки. Малочувствительны к загрязнению масла и негорючим жидкостям.



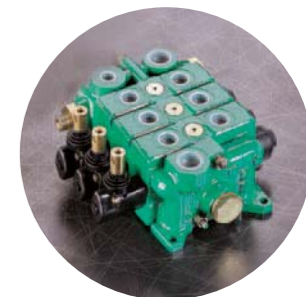
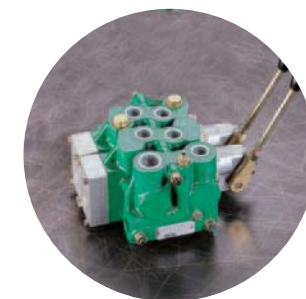
SALAMI spa  
via Emilia Ovest 1006  
41100 Modena Italy  
telefono 059 387411  
telefax 059 387500  
export@salami.it  
www.salami.it

SALAMI ITALIA srl  
strada Pelosa 183  
S. Pietro in Trigogna VI  
Italy  
telefono 0444 240080  
telefax 0444 240204  
salami.italia@salami.it

SALAMI ESPANA  
Poligono Industrial Amenteres  
C/Primer de Maig, 18 Nave 4  
08980 San Feliu de Llobregat  
Barcelona  
telefono 93.6327288  
telefax 93.6667826  
salami1@terra.es

SALAMI FRANCE  
22, rue Louis Saillant  
69120 Vaulx en Velin  
Lyon  
telefono 04 78 80 99 41  
telefax 04 78 80 36 69  
e.pasian@wanadoo.fr

Hydraulics, N.A.  
149 SO. Chenango St. Ext.,  
GEEN, NY 13778  
telefono 001.607.6565702  
telefax 001.607.6565704  
e.pasian@wanadoo.fr



## МОНОБЛОЧНЫЕ ГИДРОРАСПРЕДЕЛИТЕЛИ

### ПРЕИМУЩЕСТВА

- Минимальные утечки между золотником и корпусом гидрораспределителя
- Хорошие характеристики
- Взаимозаменяемость золотников



### VDM8

Моноблочный гидрораспределитель симметричной конструкции.  
Номинальный расход до 75 л/мин и давление до 315 бар.

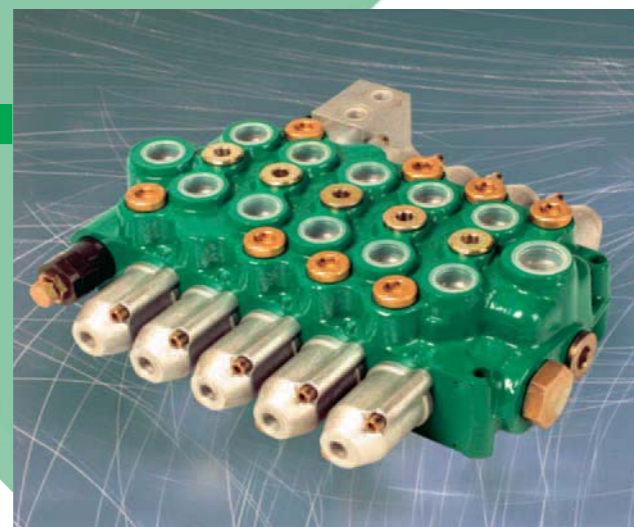
**Особенности:** прочный чугунный корпус; закаленные и хромированные золотники; возможность установки дополнительных клапанов в линии А и В; от 1 до 5 рабочих секций.

### VDM07 VDM09

**VDM07:** Моноблочный гидрораспределитель с номинальным расходом до 50 л/мин и давлением до 280 бар.

**VDM09:** Моноблочный гидрораспределитель с номинальным расходом до 75 л/мин и давлением до 280 бар.

**Особенности:** прочный чугунный корпус; закаленные и хромированные золотники; возможность установки дополнительных клапанов в линию В; от 1 до 6 рабочих секций.



### VDM6

Моноблочный гидрораспределитель симметричной конструкции.  
Номинальный расход до 40 л/мин и давление до 315 бар.

**Особенности:** прочный чугунный корпус; закаленные и хромированные золотники; от 1 до 5 рабочих секций.



## СЕКЦИОННЫЕ ГИДРОРАСПРЕДЕЛИТЕЛИ

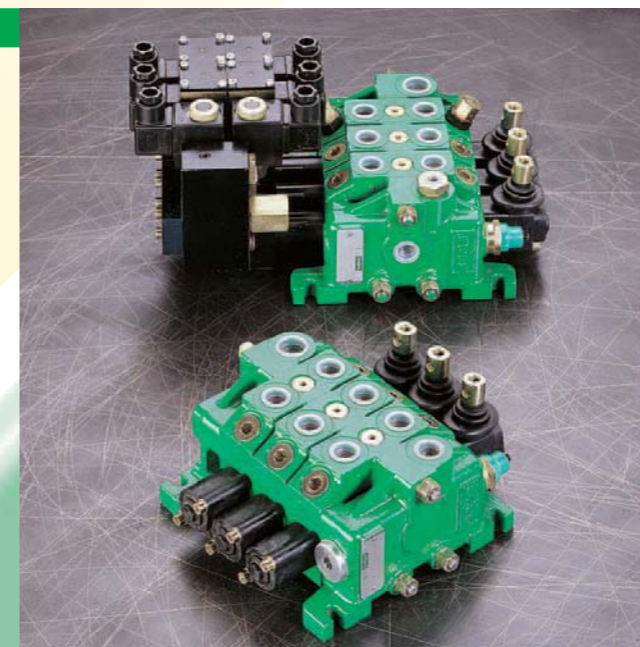
### ПРЕИМУЩЕСТВА

- Минимальные утечки между золотником и корпусом гидрораспределителя
- Хорошие характеристики
- Взаимозаменяемость золотников

### VD6A

Секционный гидрораспределитель симметричной конструкции.  
Номинальный расход до 45 л/мин и давление до 315 бар.

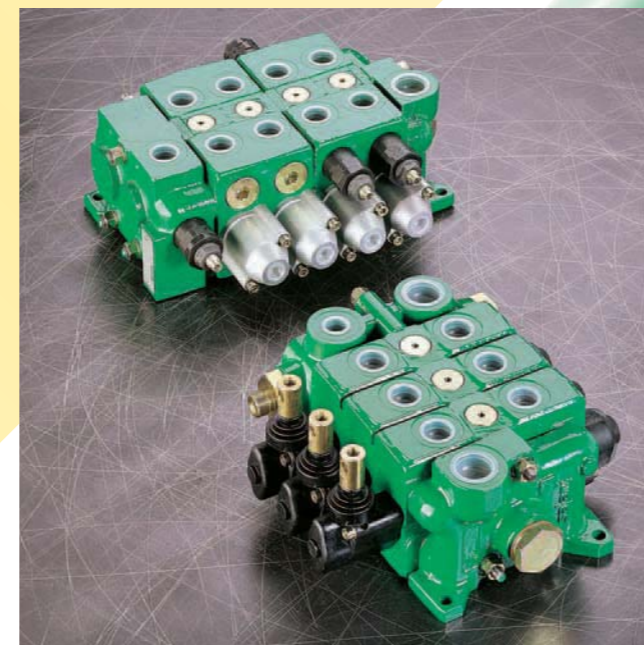
**Особенности:** прочный чугунный корпус; закаленные и хромированные золотники; возможность установки дополнительных клапанов в линии А и В; от 1 до 10 рабочих секций.



### VD8A

Секционный гидрораспределитель симметричной конструкции.  
Номинальный расход до 80 л/мин и давление до 315 бар.

**Особенности:** прочный чугунный корпус; закаленные и хромированные золотники; возможность установки дополнительных клапанов в линии А и В; от 1 до 10 рабочих секций.

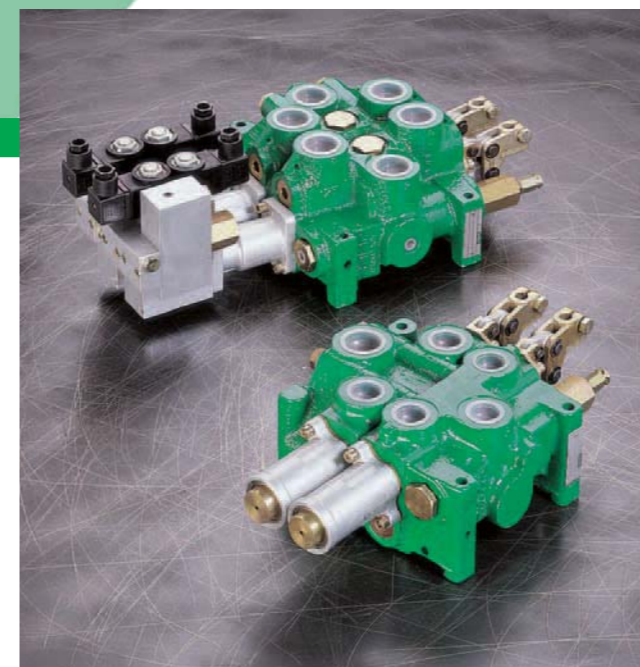


### VD10A VD12A

**VD10A:** Секционный гидрораспределитель с номинальным расходом до 115 л/мин и давлением до 280 бар.

**VD12A:** Секционный гидрораспределитель с номинальным расходом до 170 л/мин и давлением до 280 бар.

**Особенности:** прочный чугунный корпус; закаленные и хромированные золотники; возможность установки дополнительных клапанов в линии А и В; от 1 до 10 рабочих секций.



## ГИДРОРАСПРЕДЕЛИТЕЛИ С СИСТЕМОЙ "LS"

### ПРЕИМУЩЕСТВА

- Одновременное управление несколькими потоками без их взаимодействия между собой
- Различные варианты управления распределителем
- Экономия энергии



### VDP08

Секционный гидрораспределитель с системой компенсации давления для схем с насосами постоянной или переменной производительности.

Расход до 130 л/мин и давление до 315 бар.



## СИСТЕМЫ УПРАВЛЕНИЯ

Дистанционное управление при помощи тросиков



### Дистанционное управление

- ГИДРОПРОПОРЦИОНАЛЬНЫЕ ДЖОЙСТИКИ
- ПНЕВМОПРОПОРЦИОНАЛЬНЫЕ ДЖОЙСТИКИ